



Esthetic Aligner

Aprenda a cobrar e a
parcelar os seus
orçamentos

Escolhendo o pacote



Esthetic Aligner



Apinhamento Suave

Unidade



Apinhamento Moderado

MID



Apinhamento Severo

FULL



Esthetic Aligner



Desvio de Linha Média 1mm

Unidade



Desvio de Linha Média 2mm

MID

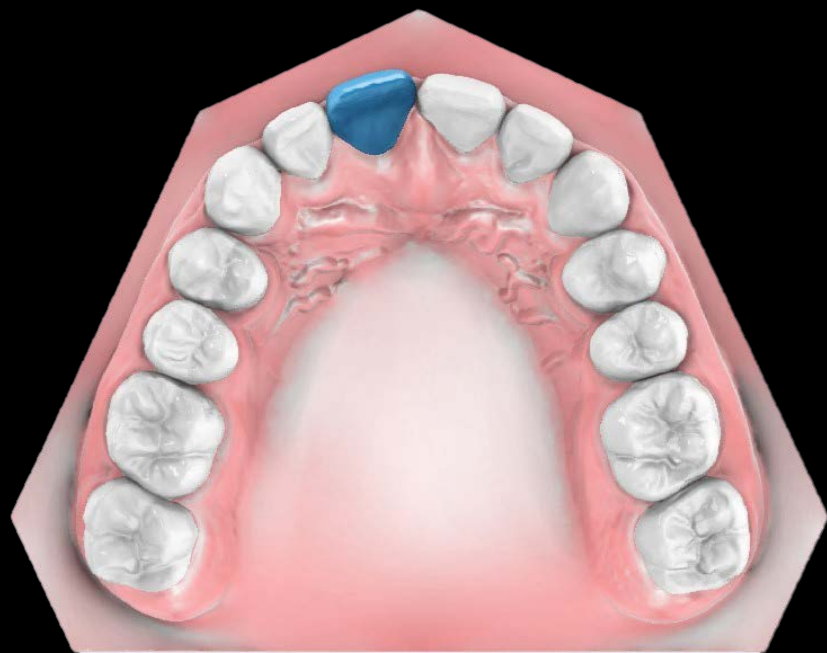


Desvio de Linha Média 3mm

FULL

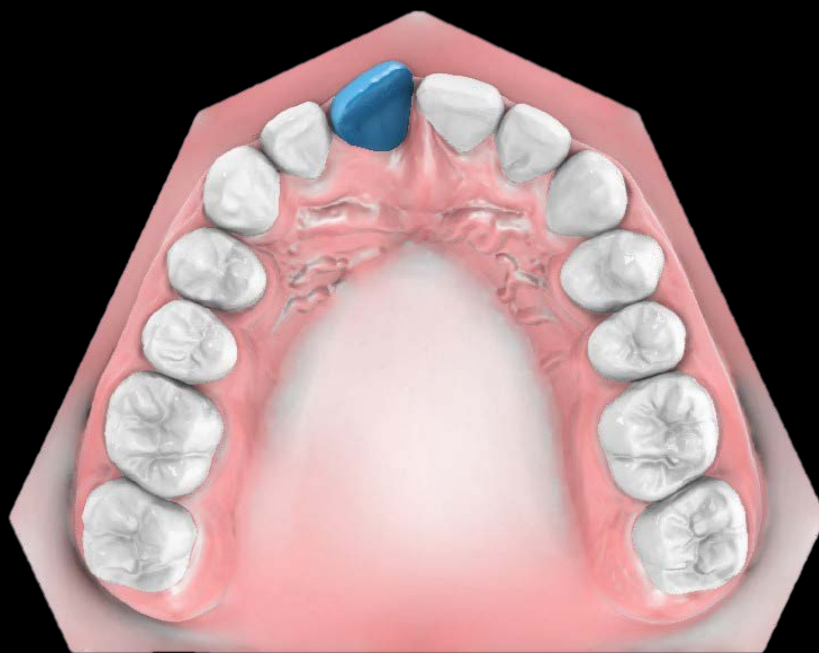


Esthetic Aligner



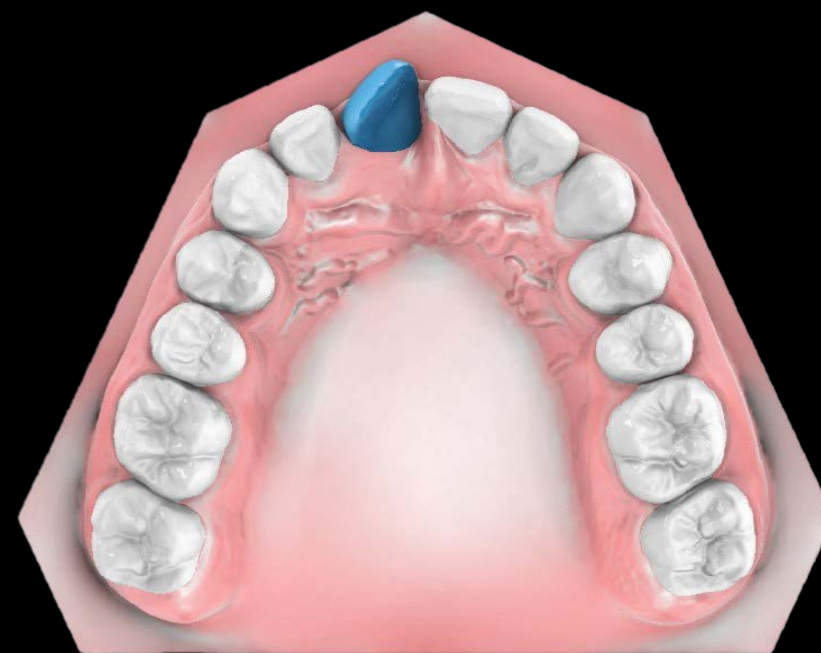
Rotação Anterior de 10°

Unidade



Rotação Anterior de 30°

MID

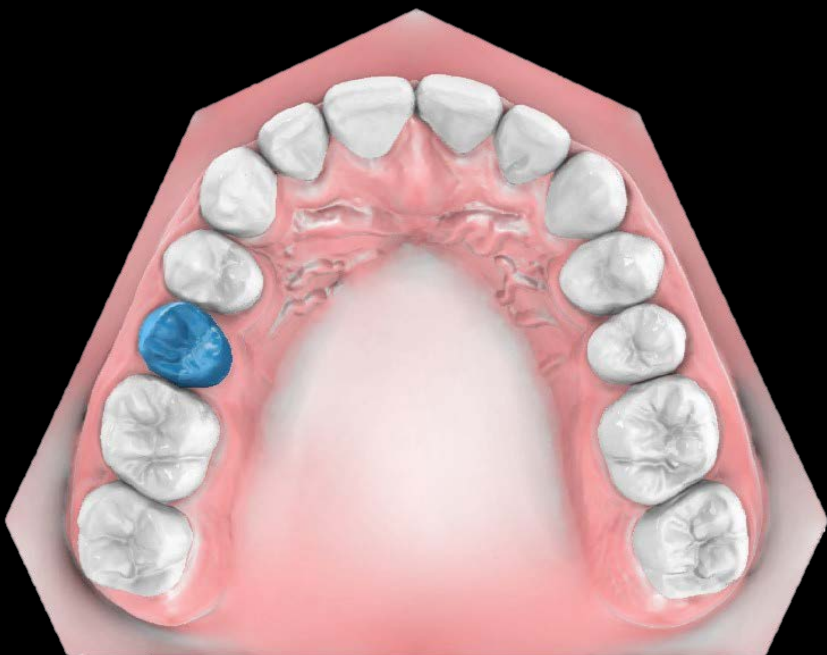


Rotação Anterior de 45°

FULL

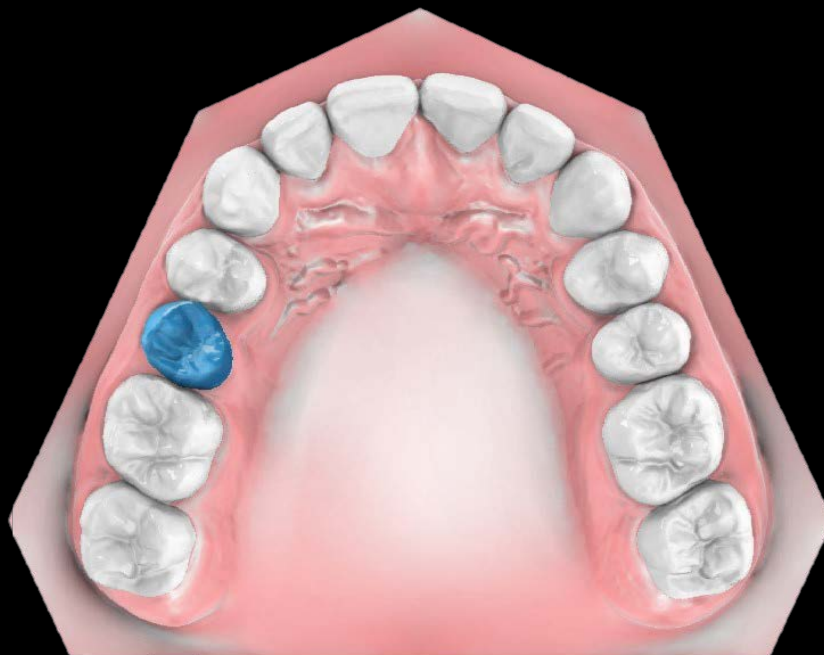


Esthetic Aligner



Rotação Posterior de 10°

Unidade



Rotação Posterior de 20°

MID

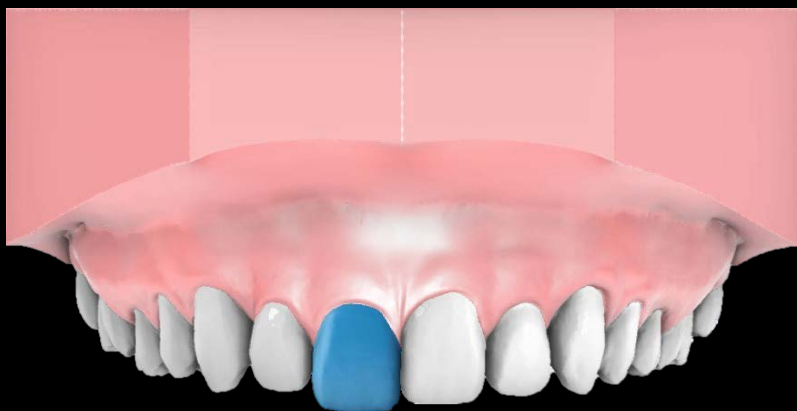


Rotação Posterior de 30°

FULL

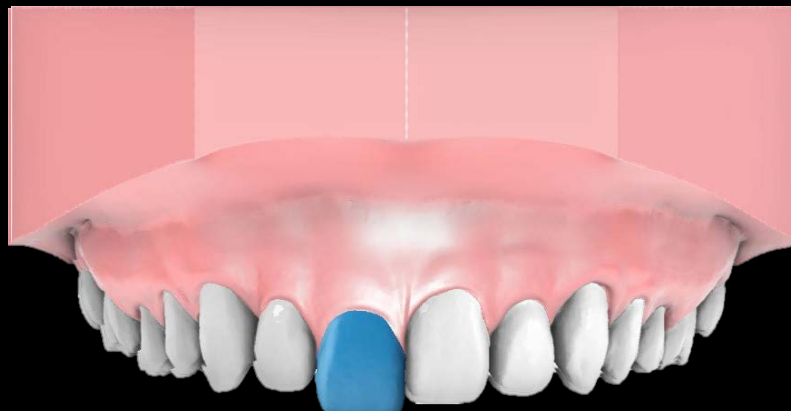


Esthetic Aligner



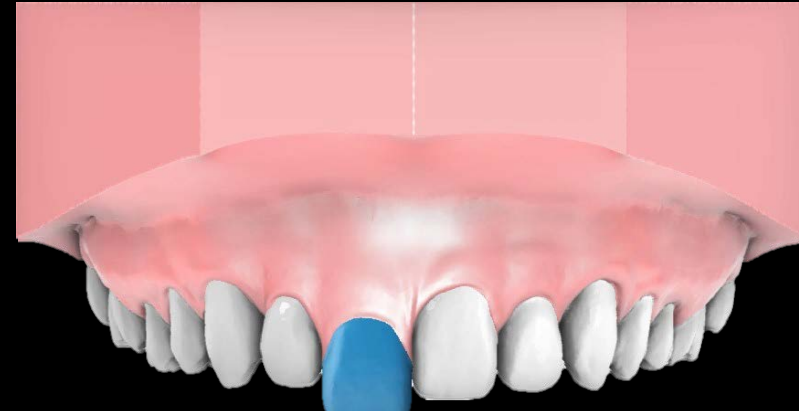
Intrusão ou Extrusão de 1mm

Unidade



Intrusão ou Extrusão de 2mm

MID



Intrusão ou Extrusão de 3mm

FULL



Esthetic Aligner



Mordida Profunda

FULL



Mordida Ideal

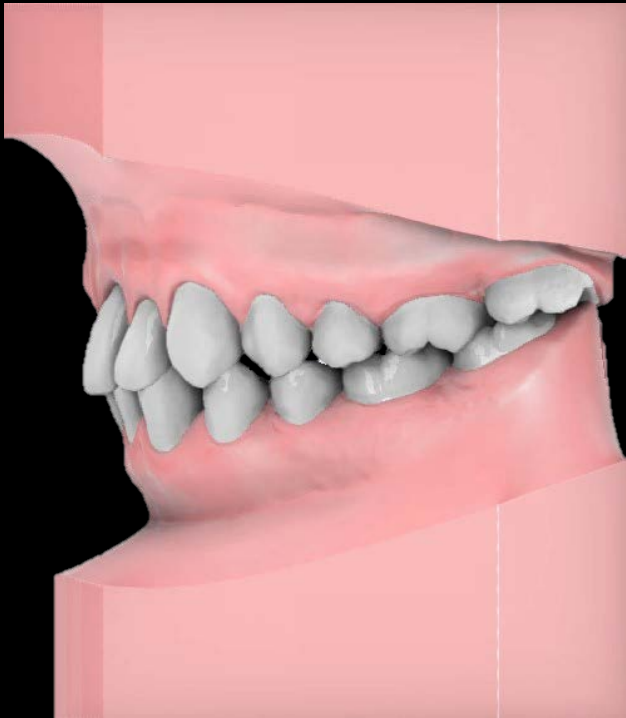


Mordida Aberta

FULL

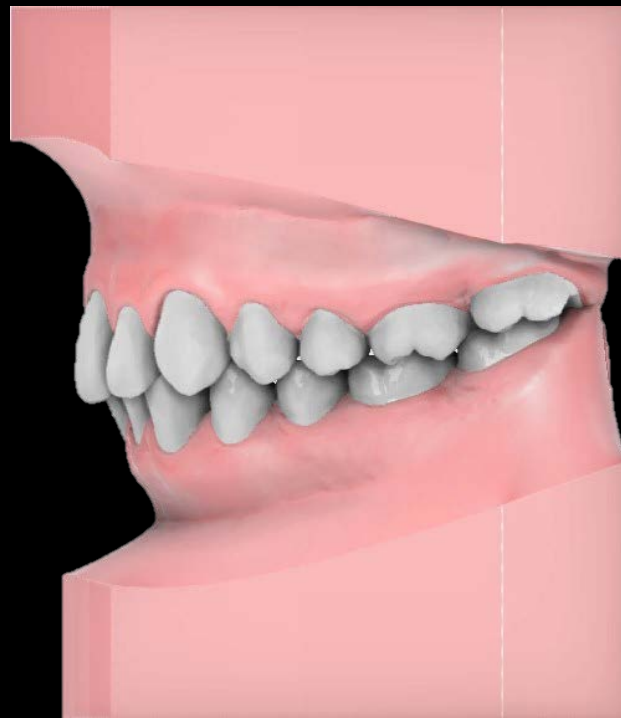


Esthetic Aligner

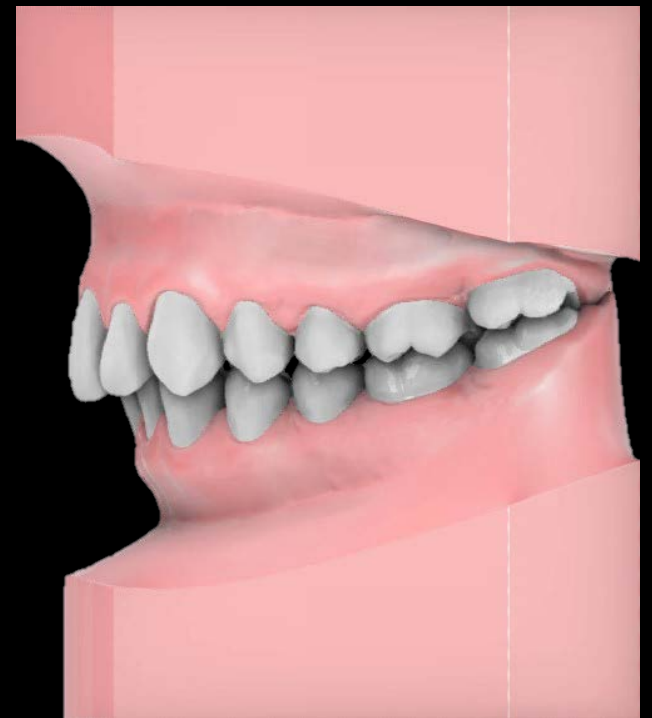


Meia Classe III

FULL



Classe I

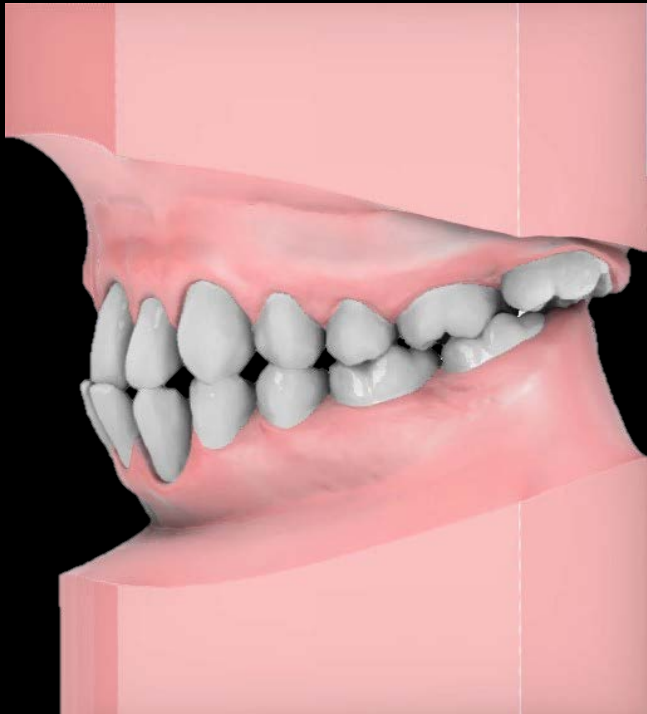


Meia Classe II

FULL



Esthetic Aligner



Classe III Completa

FULL



Classe I



Classe II Completa

FULL



Esthetic Aligner

A Esthetic Aligner é uma empresa que produz alinhadores sob a orientação do dentista responsável. Previamente a produção dos alinhadores a Esthetic Aligner Ortholab envia um Vídeo e PDF da movimentação prevista e somente com a aprovação os alinhadores são produzidos. Os alinhadores podem ser solicitados das seguintes formas:

Compra por Unidade

Indicação: casos de pequena duração.

Pacote MID

Indicação: casos de pequena a média duração

Pacote FULL

Indicação: casos de média a grande duração

- *Complexidade baixa - Alinhadores*
- *Complexidade média - Alinhadores e eventual mecânica acessória*
- *Complexidade alta - Alinhadores e eventual mecânica híbrida*

	Unidade	MID	FULL
Quantidade de alinhadores	Varia de acordo com a quantidade solicitada	40	ILIMITADO
Apinhamento	0 - 2 mm	2 - 3 mm	● 3 - 4 mm ● 4 - 6 mm ● + 6 mm
Alteração de linha média	0 mm	1 - 2 mm	● 2 mm ● 3 mm ● 4 mm
Rotação dos dentes anteriores	10°	30°	● 30° ● 45° ● +50°
Rotação dos dentes posteriores	10°	20°	● 20° ● 30° ● +30°
Intrusão ou extrusão anterior	1 mm	2 mm	● 2 mm ● 2 - 3 mm ● + 3 mm
Correção sagital	0 mm	2 mm	● 2 mm ● 2 - 4 mm ● + 4 mm

Como fica o meu
custo?

Um preço justo

Comparação com preços Invisalign

Ao usar Esthetic Aligner, ao invés de Invisalign ou Clear Correct, você economizará mais de **R\$ 100.000 por ano!***

*Considerando 2 novos clients por mês (caso tipo full)



Esthetic Aligner

Minha tabela de preços

Minha tabela de preços

Preço sugerido

Tipo de tratamento	Alinhamento Suave	Alinhamento moderado	Alinhamento severo Classe II, Classe III Mordida aberta Mordida profunda Mordida cruzada
Pacote	Unidade	Mid	Full
Preço sugerido	R\$ 5,000	R\$ 7,000	R\$ 9,000
Ou 12x	R\$ 460	R\$ 690	R\$ 880
Lucro	R\$ 2,720.0	R\$ 3,200	R\$ 4,001
Lucro %	54%	46%	44%

Dicas

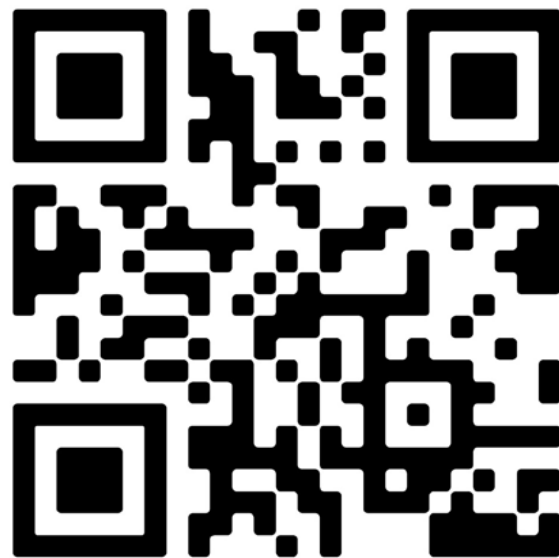
Dicas

1. Tenha uma clínica bonita e arrumada. **O AMBIENTE FAZ A DIFERENÇA.**
2. Você é o especialista. **TRANSMITA A SUA AUTORIDADE.**
3. Você está vendendo saúde e beleza. **FALE O PREÇO COM CONFIANÇA.**
4. Os pacientes gostam de parcelar o tratamento. **FALE O VALOR DA PARCELA.**
5. Se o paciente não fechar na primeira consulta ele pode não voltar. **PASSE O PREÇO E TENDE FECHAR NA PRIMEIRA CONSULTA.**
6. Se o cliente não fechar, não desista! **CONTINUE EM CONTATO COM OS CLIENTES QUE NÃO FECHARAM.**
7. Mostre o aparelho e outros casos para o paciente. **SEJA DETALHISTA**
8. **Quer mais ajuda? Contate sua gerente de relacionamento ou o suporte (11 99155-1104)**



Novidade!

Condições exclusivas
da parceria com o



SAIBA MAIS

Saúde Service é
muito mais!



Meios de Pagamento
para Profissionais da Saúde

É a principal referência no mercado de meios de pagamento na área da saúde há quase 20 anos.

Feita para atender as necessidades do dia a dia do seu consultório.

Aprovada por mais de 20 mil clientes!